

COTE DROIT

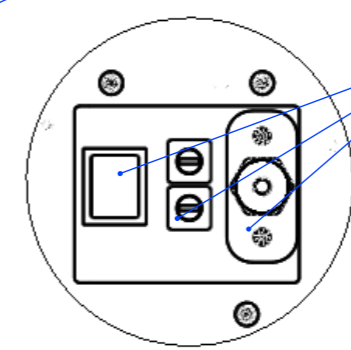
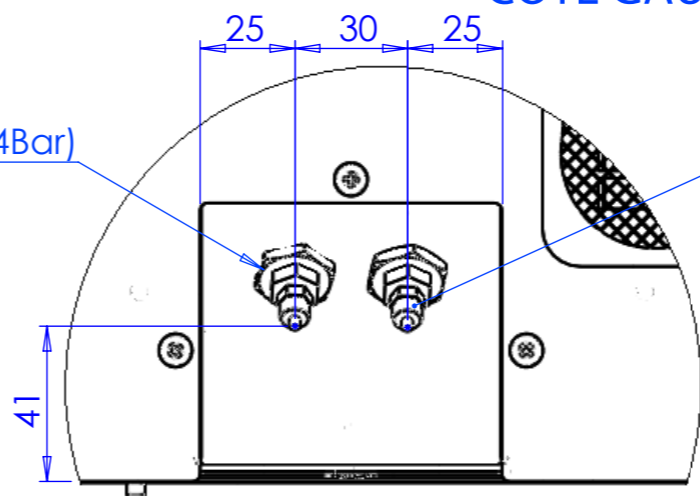
VUE DE FACE
 CONNEXION TUBE ϕ 4mm
 GAZ POUR LES PISTONS:
 AZOTE OU ARGON OU AIR
 (N2 OU Ar OU AIR) MPa 0.4 (4Bar)

COTE GAUCHE

CONNEXION TUBE ϕ 4mm
 GAZ POUR LE SERVICE:
 AZOTE OU ARGON
 (N2 OU Ar) MPa 0.4 (4Bar)

VUE DE DERRIERE

+5
 17 0 (AJUSTABLE)



VUE DU DESSUS

NOTE
 -DIMENSION mm



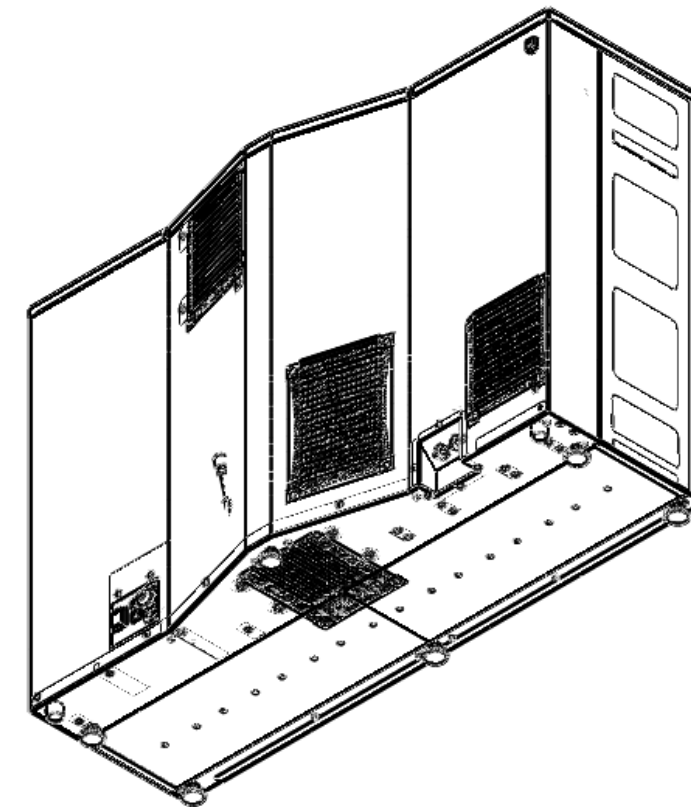
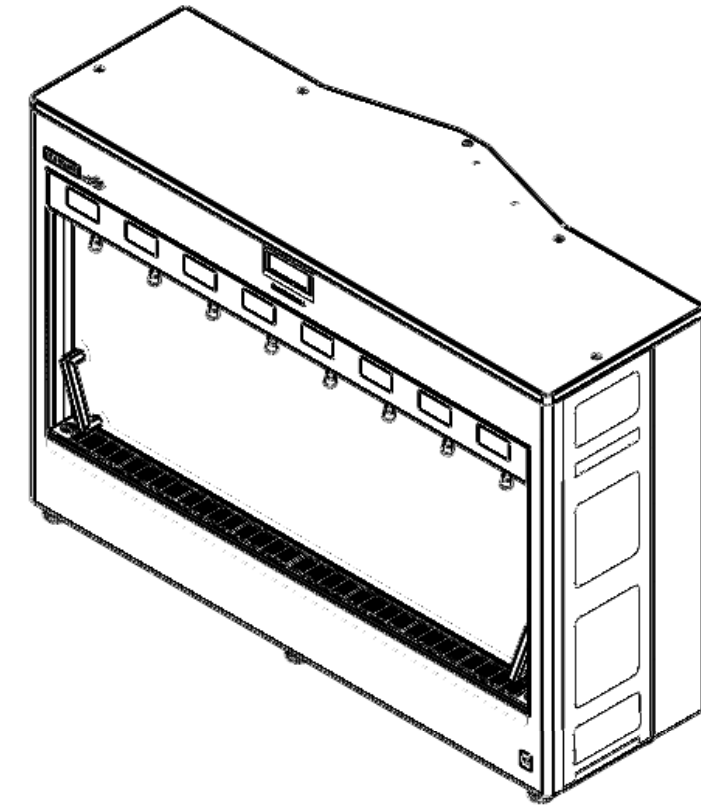
TITLE: ELITE 2.5 ENOLINE 4 + 4 REF.

DWG NO.	EC285-YM000	A3
SCALE:1:10	LANGUAGE: ITALIANO	FINISH: THICKNESS:

PROPRIETE ET CONFIDENTIALITE
 LES INFORMATIONS CONTENUES DANS
 CE DOCUMENT SONT LA PROPRIETE
 EXCLUSIVE D'ENOMATIC. TOUTE RE-
 PRODUCTION TOTALE OU PARTIELLE
 SANS AUTORISATION ECRITE D'ENO-
 MATIC EST INTERDITE.

01	EMISSIONE-ISSUE	19/09/2013	M.BAGNOLI		
REV.	DESCRIPTION	DATE	EXECUTOR	CHK'D	APPV'D
CODE:	MATERIAL:		MATERIAL CODE:	WEIGHT Kg:	

ENOLINE 8 BOUTEILLES ELITE 2.5		
TAILLE (mm)	HAUTEUR(MIN -MAX)	670-675mm
	PROFONDEUR	354mm
	LARGEUR	971mm
WEIGHT (Kg)	72 Kg	
MATERIAUX	ACIER INOXYDABLE 304 - ACIER PEINT	
SPECIFICATIONS ELECTRIQUES	VOLTAGE (V)	220
	FREQUENCE (Hz)	50
	PUISSANCE(W)	135
	FUSIBLES	2X8 Amp
SPECIFICATIONS DU COMPRESSEUR DE FROID	GAZ REFRIGERANT	R-134A
	CONTROLE DE LA TEMPERATURE	CONTROLEUR ELECTRONIQUE
	METHODE DE DEGIVRAGE	AUTOMATIQUE VIA UN CONTROLEUR ELECTRONIQUE
	AFFICHAGE DE LA TEMPERATURE	DIGITAL
GAZ POUR PRESSION DE SERVICE (ARGON OR AZOTE)		MPa 0.4 (4 Bar)
GAZ POUR PRESSION DES PISTONS (ARGON OU AZOTE OU AIR)		MPa 0.4 (4 Bar)
FORMAT DES BOUTEILLES	HAUTEUR	280÷360mm
	Ø MAX	102mm



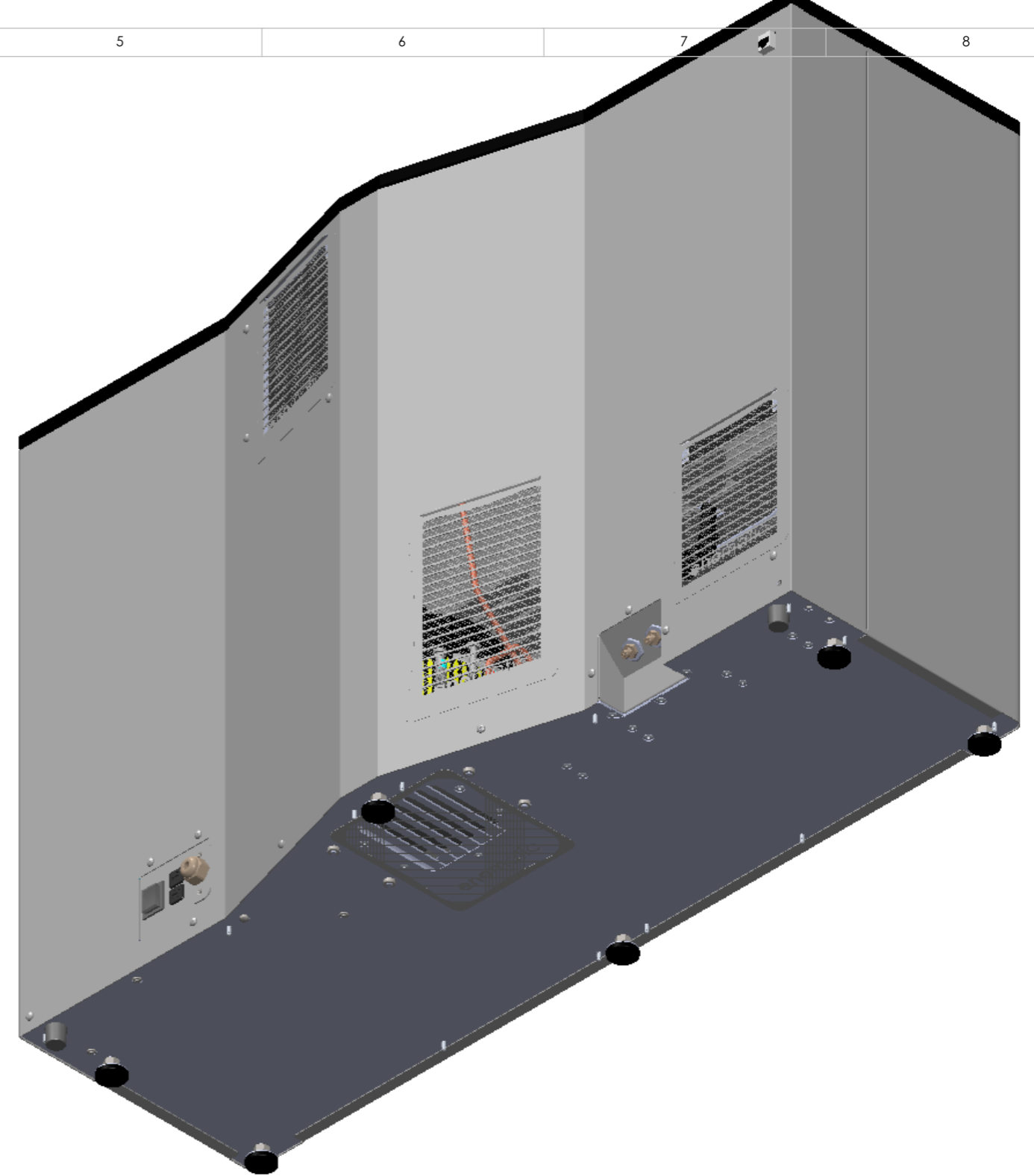
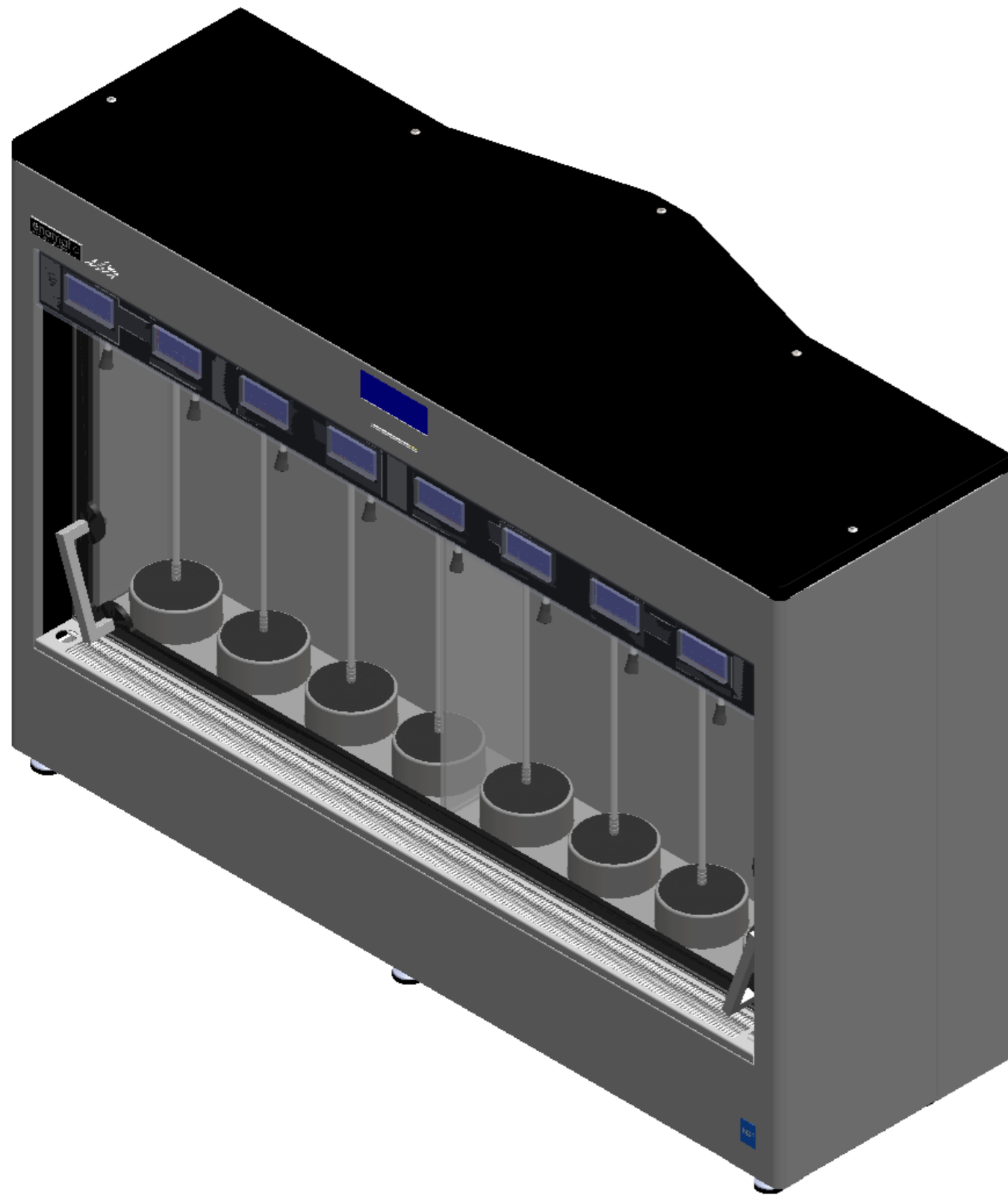
NOTE

-DIMENSION mm

PROPRIETE ET CONFIDENTIALITE
 LES INFORMATIONS CONTENUES DANS
 CE DOCUMENT SONT LA PROPRIETE
 EXCLUSIVE D'ENOMATIC, TOUTE RE-
 PRODUCTION TOTALE OU PARTIELLE
 SANS LA PERMISSION ECRITE D'ENO-
 -MATIC EST INTERDITE.

enomatic®
 wine serving systems

TITLE:		ELITE 2.5 ENOLINE 4 + 4 REF.	
CODE:	MATERIAL:	MATERIAL CODE:	WEIGHT Kg:
DWG NO.	EC285-YM000		A3
QUOTE SENZA INDICAZIONI DI TOLLERANZA SECONDO UNI EN 22768 - mH DIMENSIONS WITHOUT TOLERANCE FIGURES, ACCORDING TO UNI EN 22768 - mH STANDARD			
SCALE: 1:10	LANGUAGE: ITALIANO	FINISH:	THICKNESS:
			SHEET 2 OF 5



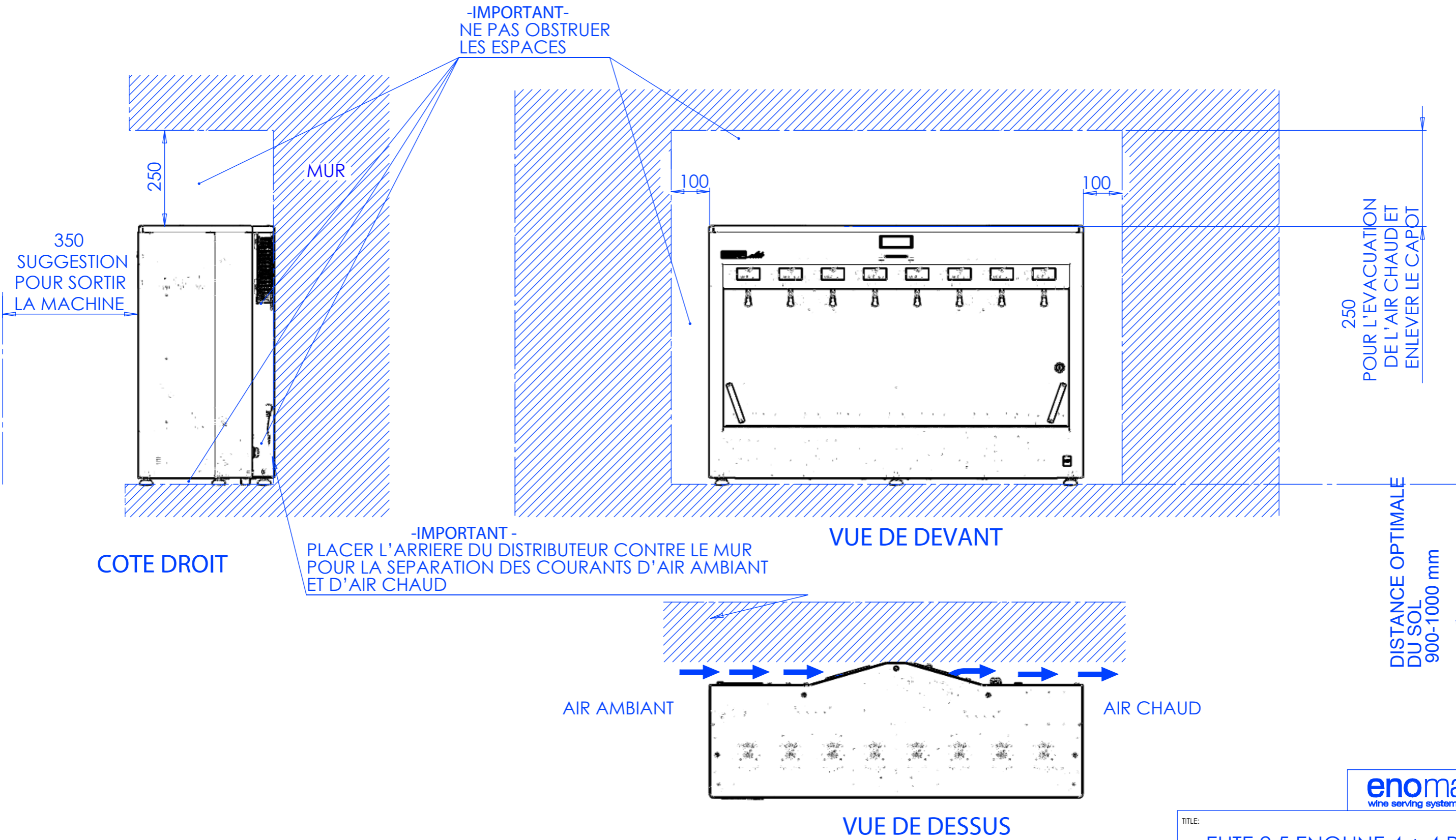
enomatic®
wine serving systems

TITLE:
ELITE 2.5 ENOLINE 4 + 4 REF.

PROPRIETE ET CONFIDENTIALITE
LES INFORMATIONS CONTENUES DANS
CE DOCUMENT SONT LA PROPRIETE
EXCLUSIVE D'ENOMATIC. TOUTE RE-
-PRODUCTION TOTALE OU PARTIELLE
SANS AUTORISATION ECRITE D'ENO-
-MATIC EST INTERDITE.

CODE:	MATERIAL:	MATERIAL CODE:	WEIGHT Kg:	DWG NO.	A3
				EC285-YM000	
<small>QUOTE SENZA INDICAZIONI DI TOLLERANZA SECONDO UNI EN 22768 - mH DIMENSIONS WITHOUT TOLERANCE FIGURES, ACCORDING TO UNI EN 22768 - mH. STANDARD</small>					
SCALE:1:5	LANGUAGE: ITALIANO	FINISH:	THICKNESS:	SHEET 3 OF 5	

1 -EXEMPLE D'INSTALLATION - DANS UNE NICHE (DIMENSIONS EN mm DES ESPACES MINIMUM REQUIS POUR DES PERFORMANCES OPTIMALES)



NOTE

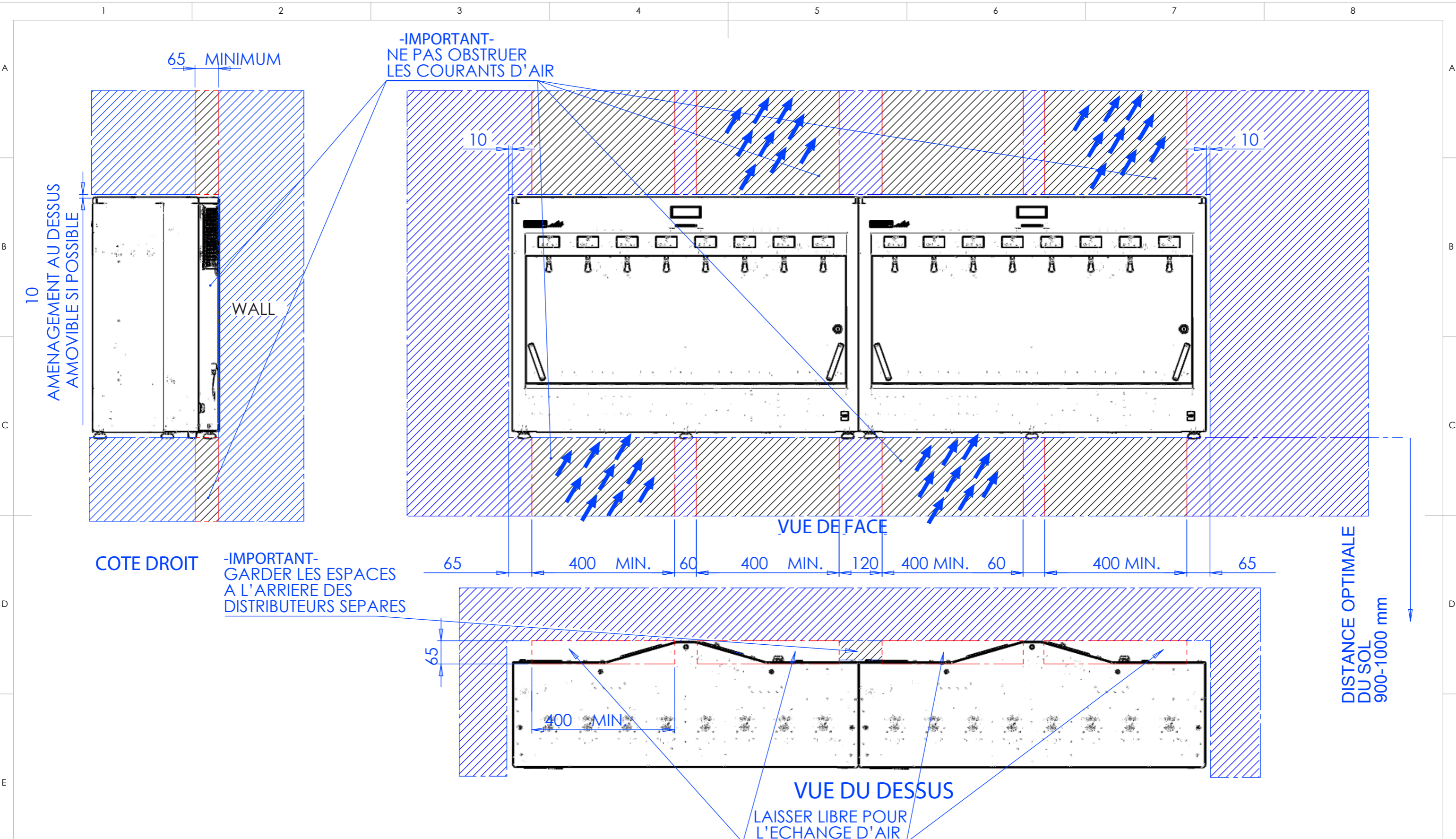
-DIMENSION mm

PROPRIETE ET CONFIDENTIALITE
LES INFORMATIONS CONTENUES DANS
CE DOCUMENT SONT LA PROPRIETE
EXCLUSIVE D'ENOMATIC. TOUTE RE-
-PRODUCTION TOTALE OU PARTIELLE
SANS LA PERMISSION ECRITE D'ENO-
-MATIC EST INTERDITE.

CODE:	MATERIAL:	MATERIAL CODE:	WEIGHT Kg:



TITLE:	ELITE 2.5 ENOLINE 4 + 4 REF.		
DWG NO.	EC285-YM000	A3	
QUOTE SENZA INDICAZIONI DI TOLLERANZA SECONDO UNI EN 22768 - mH DIMENSIONS WITHOUT TOLERANCE FIGURES, ACCORDING TO UNI EN 22768 - mH STANDARD			
SCALE:1:10	LANGUAGE: ITALIANO	FINISH:	THICKNESS:



2 -EXEMPLE D'INSTALLATION - ENCASTRE (DIMENSIONS EN mm DES ESPACES MINIMUM REQUIS POUR DES PERFORMANCES OPTIMALES)

NOTE

-DIMENSION mm

PROPRIETE ET CONFIDENTIALITE
 LES INFORMATIONS CONTENUES DANS
 CE DOCUMENT SONT LA PROPRIETE
 EXCLUSIVE D'ENOMATIC. TOUTE RE-
 PRODUCTION TOTALE OU PARTIELLE
 SANS LA PERMISSION ECRITE D'ENO-
 MATIC EST INTERDITE.

CODE:	MATERIAL:	MATERIAL CODE:	WEIGHT Kg:



TITLE: ELITE 2.5 ENOLINE 4 + 4 REF.	
DWG NO.	EC285-YM000
SCALE:1:10	LANGUAGE: ITALIANO
FINISH:	THICKNESS:
SHEET 5 OF 5	

A3



SHEET 5 OF 5